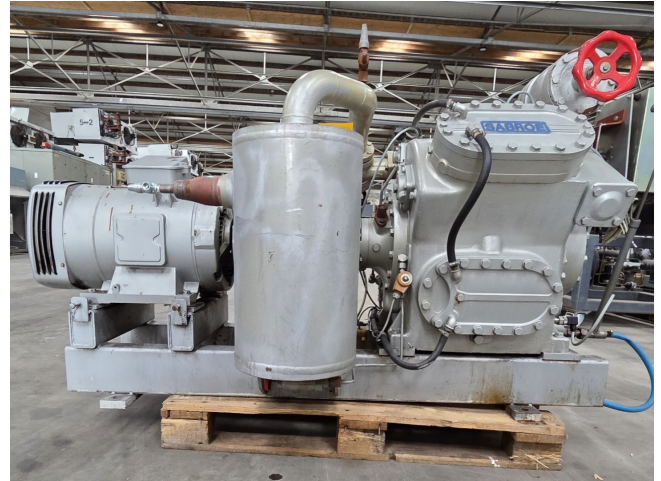


# Sabroe SMC 104 S HP

## Specifications

Hersteller	Sabroe
Typ	SMC 104 S HP
Kältemittel	NH 3 (ammonia)
kW at +10°C/+40°C	285,6
kW at 0°C/+40°C	186,5
kW at -5°C/+40°C	147,2
kW at -10°C/+40°C	113,8
Anlaufentlastung	✓
Leistungsregelung	✓
Auf einem Stahlrahmen	✓
Schauglass	✓
Magnetventil	✓
Schaltschrank	✓
m <sup>3</sup> / h	220
Größe	2100x1000x1150 mm (LxWxH)
Stock	1



## Description

### Used Sabroe SMC 104 S HP

Gebrauchter Sabroe SMC 104 S HP R717 (Ammoniak) Kolbenkompressor auf Stahlgrundrahmen. Komplett mit einem Leroy Somer P 200 LP Elektromotor (50 Hz, 45 kW, 1465 U/min), einem Sabroe OVUR 3206 D Ölabscheider mit 39 Litern Volumen und einem Unisab 3 Controller. Der Kompressor hat eine Förderleistung von 220 m<sup>3</sup>/h.

